

ТИПОВЫЕ СТРОИТЕЛЬНЫЕ КОНСТРУКЦИИ, ИЗДЕЛИЯ  
И УЗЛЫ

СЕРИЯ 1.020-1/87

КОНСТРУКЦИИ КАРКАСА МЕЖВИДОВОГО ПРИМЕНЕНИЯ  
ДЛЯ МНОГОЭТАЖНЫХ ОБЩЕСТВЕННЫХ ЗДАНИЙ,  
ПРОИЗВОДСТВЕННЫХ И ВСПОМОГАТЕЛЬНЫХ ЗДАНИЙ  
ПРОМЫШЛЕННЫХ ПРЕДПРИЯТИЙ

ВЫПУСК В-5

МОНТАЖНЫЕ УЗЛЫ, СОПРЯЖЕНИЯ ЭЛЕМЕНТОВ КАРКАСА  
С МНОГОПУСТОТНЫМИ ПЛИТАМИ ПЕРЕКРЫТИЙ.

РАБОЧИЕ ЧЕРТЕЖИ

*Дх. 32857 л. 1/33*

ТИПОВЫЕ СТРОИТЕЛЬНЫЕ КОНСТРУКЦИИ, ИЗДЕЛИЯ  
И УЗЛЫ

СЕРИЯ 1.020-1/87

КОНСТРУКЦИИ КАРКАСА МЕЖЭТАЖНОГО ПРИМЕНЕНИЯ  
ДЛЯ МНОГОЭТАЖНЫХ ОБЩЕСТВЕННЫХ ЗДАНИЙ,  
ПРОИЗВОДСТВЕННЫХ И ВСПОМОГАТЕЛЬНЫХ ЗДАНИЙ  
ПРОМЫШЛЕННЫХ ПРЕДПРИЯТИЙ

ВЫПУСК 6-5

МОНТАЖНЫЕ УЗЛЫ СОПРЯЖЕНИЯ ЭЛЕМЕНТОВ КАРКАСА  
С МНОГОПУСТОТНЫМИ ПЛИТАМИ ПЕРЕКРЫТИЙ.

РАБОЧИЕ ЧЕРТЕЖИ

РАЗРАБОТАНЫ  
ЦНИИП ТОРГОВО-БЫТОВЫХ ЗДАНИЙ  
И ТУРИСТСКИХ КОМПЛЕКСОВ

ДИРЕКТОР ИНСТИТУТА  
НАЧАЛЬНИК ОТДЕЛА  
ГЛАВНГЕНЕР ПРОЕКТА



В.М.ЛЕПСКИЙ  
Б.Н.ВОЛЫНСКИЙ  
С.Б.ЩЕГОВ

УТВЕРЖДЕНЫ  
ГОССТРОЕМ СССР  
ПРОТОКОЛ  
ОТ 12.12.90 № АЧ-15

НИИХБ ГОССТРОЯ СССР

ДИРЕКТОР ИНСТИТУТА  
ЗАВ.СЕКТОРОМ



Р.СЕРДУК  
И.КОРОВИН

ЦНИИПРОМЗДАНИЙ

ГЛАВНГЕНЕР ИНСТИТУТА  
НАЧАЛЬНИК ОТДЕЛА



С.ГРАНОВ  
Э.КОЛЫШ

Вх. 32857 а.2

ОБОЗНАЧЕНИЕ ДОКУМЕНТА	НАИМЕНОВАНИЕ	СТР.
1.020-1/87.6-5-ТО	ТЕХНИЧЕСКОЕ ОПИСАНИЕ	4
К1	УЗЕЛ 1	6
К2	УЗЕЛ 2	7
К3	УЗЕЛ 3	8
К4	УЗЕЛ 4	9
К5	УЗЕЛ 5	10
К6	УЗЕЛ 6	11
К7	УЗЕЛ 7	12
К8	УЗЕЛ 8	13
К9	УЗЕЛ 9	14
К10	УЗЕЛ 10	15
К11	УЗЕЛ 11	16
К12	УЗЛЫ 12,13	17
К13	УЗЕЛ 14	18
К14	УЗЛЫ 15,16	19
К15	УЗЛЫ 17,18	20
К16	УЗЕЛ 19	21
К17	УЗЕЛ 20	22
К18	УЗЕЛ 21	23
К19	УЗЕЛ 22	24

Вх. 32854 д.3

1.020-1/87.6-5

СОДЕРЖАНИЕ

СТАДИЯ	ЛИСТ	ЛИСТОВ
Р	1	2

ЦНИИЭП  
ГОРГОМО-  
БИТОРИК  
ЗДАНИИ И  
УСТРОЙСТВА  
КОМПЛЕКСОВ

ФОРМАТ А4

ИДВ. № ПОДПИСЬ ЦАФП ВЗАМ. ИДВ. №

НАЧ. ОТД.	ВОЛЬНСКИЙ	
И КОНТ.	БЕРЛОВА	
САКОН. ОТ.	ШАЦ	
ГЛ. СПЕЦ.	НИКОЛАЕВ	
ГЛ. СПЕЦ.	ЕГОРОВ	
ПРОВЕР.	КОРОШАСЕВ	
РАЗРАБ.	ЛУГОВАЯ	

ОБОЗНАЧЕНИЕ ДОКУМЕНТА	НАИМЕНОВАНИЕ	СТР.
1.020-1/87.6-5-к20	УЗЛЫ 23,24	25
к21	УЗЛА 25	26
к22	УЗЛА 26	27
к23	УЗЛА 27	28
к24	ПРИМЕР ЗАМОНОЛИЧВАННЯ ПОЛКИ РИГЕЛЯ В ЗОНЕ СРЕДНЕЙ КОЛОННЫ	29
к25	ПРИМЕР ЗАМОНОЛИЧВАННЯ ПОЛКИ РИГЕЛЯ В ЗОНЕ КРАЙНЕЙ КОЛОННЫ	30
к26	СПЕЦИФИКАЦИЯ	31

ШИВ КНИЖКИ  
ПОСЛЕДНЯ ДАТА  
ВЗАМІНІВ

*Вх. 32857.1.4*

1.020-1/87.6-5

Лист  
2

Настоящий выпуск содержит рабочие чертежи узлов сопряжений многопустотных плит перекрытия высотой 220 мм и лестничных маршей и площадок с элементами каркаса/колоннами, ригелями, диафрагмами жесткости/, в выпуске приведены также узлы укладки лестничных проступей и крепления лестничных ограждений.

Общие указания по применению изделий, основные требования по выполнению конструктивных решений узлов, обеспечивающих прочность и пространственную устойчивость каркаса, а также схемы расположения элементов каркаса с маркировкой узлов, приведены в выпуске 0-1. Указания по применению изделий для зданий с перекрытиями из многопустотных плит и плит типа ТТ.

Приведенные в настоящем выпуске узлы сопряжения элементов каркаса обеспечивают совместную работу этих элементов, а следовательно, и прочность, устойчивость как отдельных конструкций, так и всего здания в целом. Поэтому монтажные узлы следует выполнять в строгом соответствии с проектными решениями. Прочность и устойчивость здания в целом и его частей должны быть обеспечены на всех стадиях возведения здания. Порядок монтажа конструкций должен разрабатываться для каждого конкретного проекта в соответствии с указаниями выпуска 0-1, а также выпуска 0-8. Указания по монтажу изделий каркаса.

Особенно важным является образование жестких горизонтальных дисков перекрытия, поэтому с особой тщательностью необходимо выполнять монолитование и зачеканку всех швов между

Вх. 32854 л. 5

1. 020-1/87. 6-5 ТО

ИТВ № ПОС. ПОДПИСЬ И ДАТА ВЗАИМОВЕН

ИТАН ОТД.	ЗОЛЫНСКИЙ	
И КОМТ.	БЕРАСВА	
ИЛ. КОН. ОТД.	ШАЦ	
ГЛ. СПЕЦ.	НИКОЛАЕВА	
ГЛ. СПЕЦ.	ЕГОРОВ	
ПРОВЕР.	ЛУГОВАЯ	
РАЗРАБ.	БЕРАСВА	

ТЕХНИЧЕСКОЕ  
ОПИСАНИЕ

СТАДИЯ	ЛИСТ		ЛИСТОВ
	Р	1	
ЦНИИЭП			

ТОРГОВО-  
БЫТОВЫЙ  
ЗДАНИИ И  
КУПИТЕЛЬСКИЕ  
КОМПЛЕКСЫ

ФОРМАТ А4

ЭЛЕМЕНТАМИ ПЕРЕКРЫТИИ С СОБЛЮДЕНИЕМ СНиП III-15-76 "БЕТОННЫЕ И ЖЕЛЕЗОБЕТОННЫЕ КОНСТРУКЦИИ МОНОЛИТНЫЕ." СВАРОЧНЫЕ РАБОТЫ СЛЕДУЕТ ВЫПОЛНЯТЬ В СООТВЕТСТВИИ С УКАЗАНИЯМИ СНиП 3.03.01-87, НЕОБИЩИЕ И ОГРАЖДАЮЩИЕ КОНСТРУКЦИИ, ГОСТ 5264-80 "РУЧНАЯ ДУГОВАЯ СВАРКА. СОЕДИНЕНИЯ СВАРНЫЕ." И ГОСТ 14098-85 "СОЕДИНЕНИЯ СВАРНЫЕ АРМАТУРЫ И ЗАКАДНЫХ ИЗДЕЛИЙ ЖЕЛЕЗОБЕТОННЫХ КОНСТРУКЦИЙ". ПРИ ДУГОВОЙ СВАРКЕ СЛЕДУЕТ ПРИМЕНИТЬ ЭЛЕКТРОДЫ, РЕКОМЕНДУЕМЫЕ ГЛАВОЙ СНиП II-23-81\* "СТАЛЬНЫЕ КОНСТРУКЦИИ."

МАРКА АРМАТУРНОЙ СТАЛИ И СТАЛИ НА ПРОКАТ, ИСПОЛЬЗУЕМЫЕ ДЛЯ ИЗГОТОВЛЕНИЯ СОЕДИНИТЕЛЬНЫХ ИЗДЕЛИЙ, ДОЛЖНА ПРИНИМАТЬСЯ ПО СНиП 2.03.01-84\* "БЕТОННЫЕ И ЖЕЛЕЗОБЕТОННЫЕ КОНСТРУКЦИИ" / ПРИЛОЖЕНИЕ 1 и 2 / В ЗАВИСИМОСТИ ОТ УСЛОВИЙ СТРОИТЕЛЬСТВА И ЭКСПЛУАТАЦИИ.

СОЕДИНИТЕЛЬНЫЕ ЭЛЕМЕНТЫ ДОЛЖНЫ ИМЕТЬ АНТИКОРРОЗИОННОЕ ПОКРЫТИЕ, РЕШАЕМОЕ В КОНКРЕТНОМ ПРОЕКТЕ, СОГЛАСНО УСЛОВИЯМ ЭКСПЛУАТАЦИИ КОНСТРУКЦИЙ, ИСХОДЯ ИЗ ТРЕБОВАНИЙ ГЛАВЫ СНиП 2.03.11-85 "ЗАЩИТА СТРОИТЕЛЬНЫХ КОНСТРУКЦИЙ ОТ КОРРОЗИИ". ПРИ ВЫПОЛНЕНИИ СВАРОЧНЫХ РАБОТ НАРУШЕННОЕ АНТИКОРРОЗИОННОЕ ПОКРЫТИЕ ДОЛЖНО БЫТЬ ВОССТАНОВЛЕНО В СООТВЕТСТВИИ С УКАЗАНИЯМИ ВЫПУСКА О-8.

ПЕРЕЧЕНЬ ВЫПУСКОВ, ВХОДЯЩИХ В СОСТАВ СЕРИИ, ПРИВЕДЕН В ВЫПУСКЕ О-0 "СОСТАВ СЕРИИ. ОБЩИЕ УКАЗАНИЯ ПО ПРИМЕНЕНИЮ ИЗДЕЛИЙ. НОМЕНКЛАТУРА ИЗДЕЛИЙ СЕРИИ".

ИНВ. № ПОД. ПОДАТЬСЯ И ДАТА ВЗАИМ. ЧЕКА

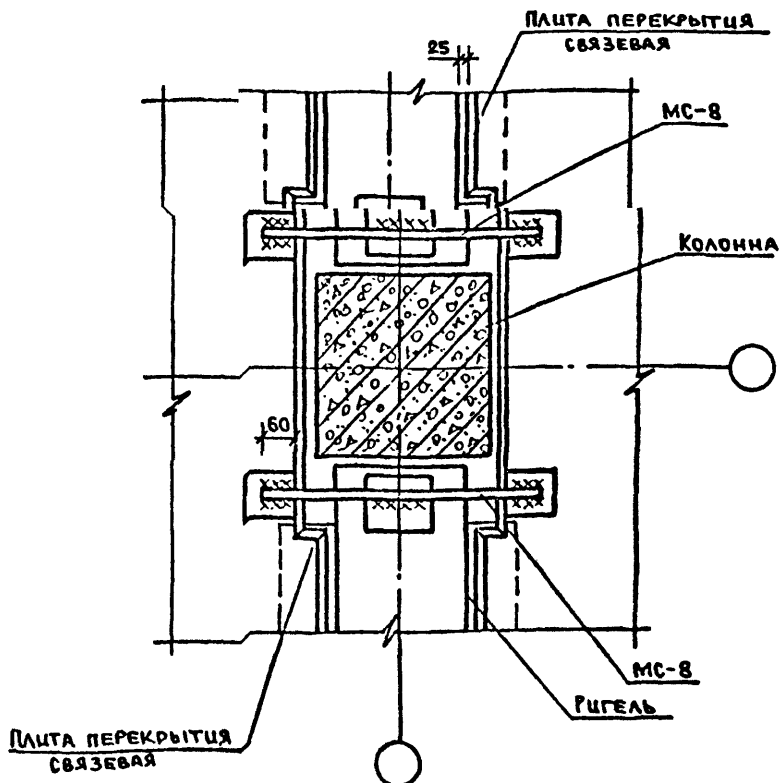
Вх. 32857 Лб

1.020-1/87.6-5 ТО

ЛИСТ

2

ФОРМАТ А4



1. ОБЩИЕ УКАЗАНИЯ ПО СВАРКЕ СМ. ТЕХНИЧЕСКОЕ ОПИСАНИЕ.  
 2. СВАРНЫЕ ШВЫ ИИ-рш ПО ГОСТ 14098-85  $h_{ш}=4$ ,  $h_{ш}=8$  ВЫПОЛНЯТЬ ПО ВСЕЙ ДЛИНЕ СВАРИВАЕМЫХ ЭЛЕМЕНТОВ.  
 3. ЗАДЕЛКУ СТЫКОВ МЕЖДУ КОНСТРУКЦИЯМИ ВЫПОЛНЯТЬ ПО УЗЛУ 23 К 20.  
 4. СПЕЦИФИКАЦИЮ МА УЗЛА СМ. К 23.

*Дх. 32854 Л. 7*

ИЗМ. № ПОДА. ПОДАТЬ И ДАТА. В ЗАМ. ИЛИ В К

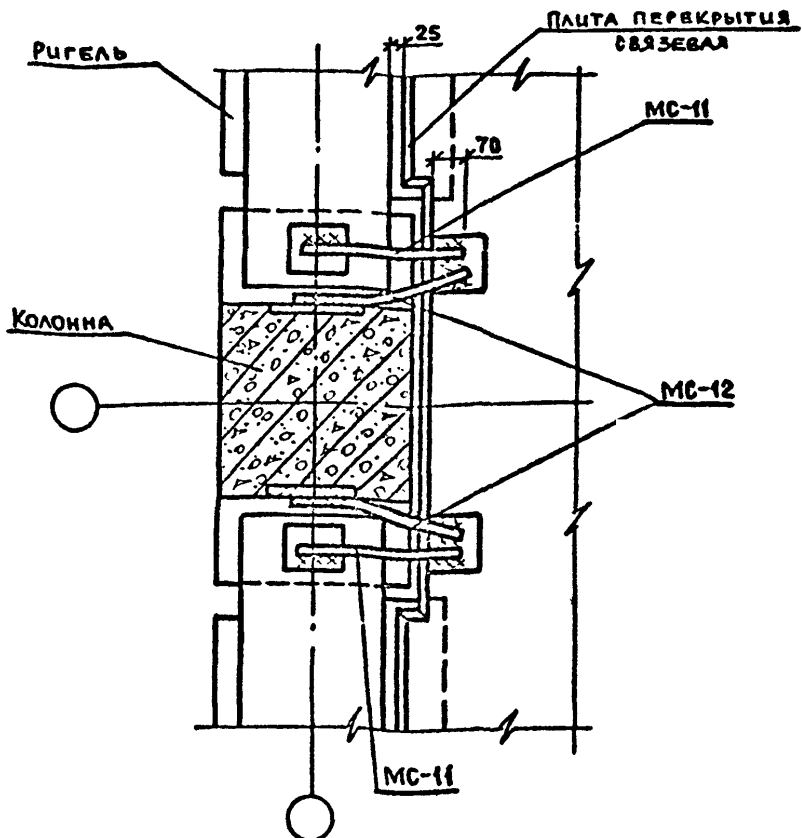
НАЧ. ОУА	ВОЛЫНСКИЙ	<i>[Signature]</i>
И. КОНТР.	БЕРАОВА	<i>[Signature]</i>
ГЛА. КОНСТ.	ШАЦ	<i>[Signature]</i>
ГЛА. СПЕЦ.	НИКОЛАЕВА	<i>[Signature]</i>
ГЛА. СПЕЦ.	ЕГОРОВ	<i>[Signature]</i>
ПРОВЕР.	ЛУГОВАЯ	<i>[Signature]</i>
РАЗРАБ.	КОЛОШИЦКА	<i>[Signature]</i>

1.020-1/87.6-5 К1

Узел 1

СТАДИЯ	ЛИСТ	ЛИСТОВ
Р	1	1
ЦНИИЭП		
ГОРОВО-БЫТОВЫХ ЗАДАНИИ И ТУРИСТСКИЙ КОМПЛЕКС		

ФОРМАТ А4



ШВЕ И ПОДАЛ ПОДПИСЬ И ДАТА ВЗАМ. ШВЕ. №

1. ОБЩЕ УКАЗАНИЯ ПО СВАРКЕ СМ. ТЕХНИЧЕСКОЕ ОПИСАНИЕ.
2. СВАРНЫЕ ШВЫ НГ-РШ ПО ГОСТ 14098-85  $h_{ш} = 4$ ,  $b_{ш} = 8$  ВЫПОЛНЯТЬ ПО ВСЕЙ ДЛИНЕ СВАРИВАЕМЫХ ЭЛЕМЕНТОВ.
3. ЗАДЕЛКУ СТЫКОВ МЕЖДУ КОНСТРУКЦИЯМИ ВЫПОЛНЯТЬ ПО УЗЛУ 23. К 20.
4. СПЕЦИФИКАЦИЮ НА УЗЕЛ СМ. К 23.

*Вх. 32854 д. 8*

1.020-1/87. 6-5 К 2

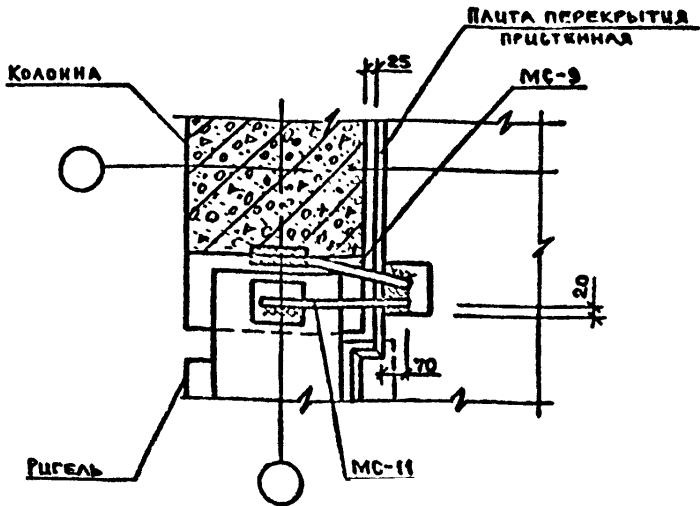
УЗЕЛ 2

НАЧ. ОТД.	ВОЛЫНСКИЙ	
И КОНТР.	БЕЛОВА	
ГЛА КОНСТ.	ШАЦ	
ГЛА СПЕЦ.	НИКОЛАЕВА	
ГЛА СПЕЦ.	ЕГОРОВА	
РАЗРАБ.	ХОРОШИЛОВА	
ПРОВЕР.	ЛУГОВАЯ	

СТАДИЯ	ЛИСТ	ЛИСТОВ
Р		1
ЦНИИЭП ПРОБНО-ЭКСПЕРИМЕНТАЛЬНЫЙ ЦЕНТР НАЦИОНАЛЬНОГО УНИВЕРСИТЕТА		

ФОРМАТ А4





1. ОБЩИЕ УКАЗАНИЯ ПО СВАРКЕ СМ. ТЕХНИЧЕСКОЕ ОПИСАНИЕ.
2. СВАРНЫЕ ШВЫ И1-РШ ПО ГОСТ 14098-85  $\eta_{ш}=4$ ,  $\delta_{ш}=8$  ВЫПОЛНЯТЬ ПО ВСЕЙ ДЛИНЕ СВАРИВАЕМЫХ ЭЛЕМЕНТОВ.
3. ЗАДЕЛКУ СТЫКОВ МЕЖДУ КОНСТРУКЦИЯМИ ВЫПОЛНЯТЬ ПО УЗЛУ 23 К 20.
4. СПЕЦИФИКАЦИЯ НА УЗЕЛ СМ. К 23.

Ш.Н. ПОДА ПРОУЩОС И САРТ/ВЗАИМ. Ш.Н.

НАЧ ОУ	РОЛЬМИСКИ	
И КОМ	БЕРАЛОВА	
И КОН	ШАИ	
И СПЕИ	НИКОЛАЕВА	
И СПЕИ	ЕГОРОВ	
ПРОВЕР	АЗГОВА	
РАЗРАБ	КОРОШИЛОВА	

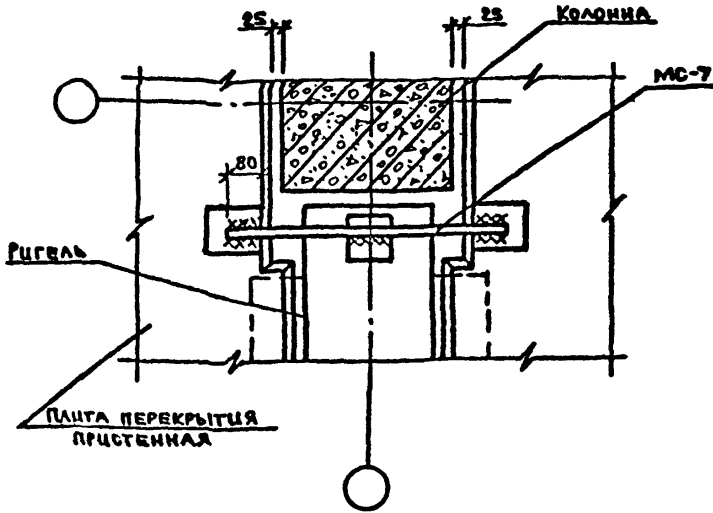
*Вх. 32857 а 9*

1.020-1/87.6-5 К3

УЗЕЛ 3

СТАДИ	ЛИСТ	ЛИСТОВ
Р		1
ГОРГОРО- СЫТОВЫХ ЗАДАНИИ ЦЕНТРАЛЬНЫХ КОМПЛЕКСОВ		

ФОРМАТ А4



1. ОБЩИЕ УКАЗАНИЯ ПО СВАРКЕ СМ. ТЕХНИЧЕСКОЕ ОПИСАНИЕ.
2. СВАРНЫЕ ШВЫ К1-Рш ПО ГОСТ 14098-85  $h_{ш} = 6, b_{ш} = 12$  ВЫПОЛНЯТЬ ПО ВСЕЙ ДЛИНЕ СВАРИВАЕМЫХ ЭЛЕМЕНТОВ.
3. ЗАДЕЛКУ СТЫКОВ МЕЖДУ КОНСТРУКЦИЯМИ ВЫПОЛНЯТЬ ПО УЗЛУ 23 К20.
4. СПЕЦИФИКАЦИЮ НА УЗЕЛ СМ. К23.

Ш.Ч. № КОЛ. ПОДПИСЬ И ДАТА ВЗАМ. ДИВ. И

*Вх. 32857 д. 10*

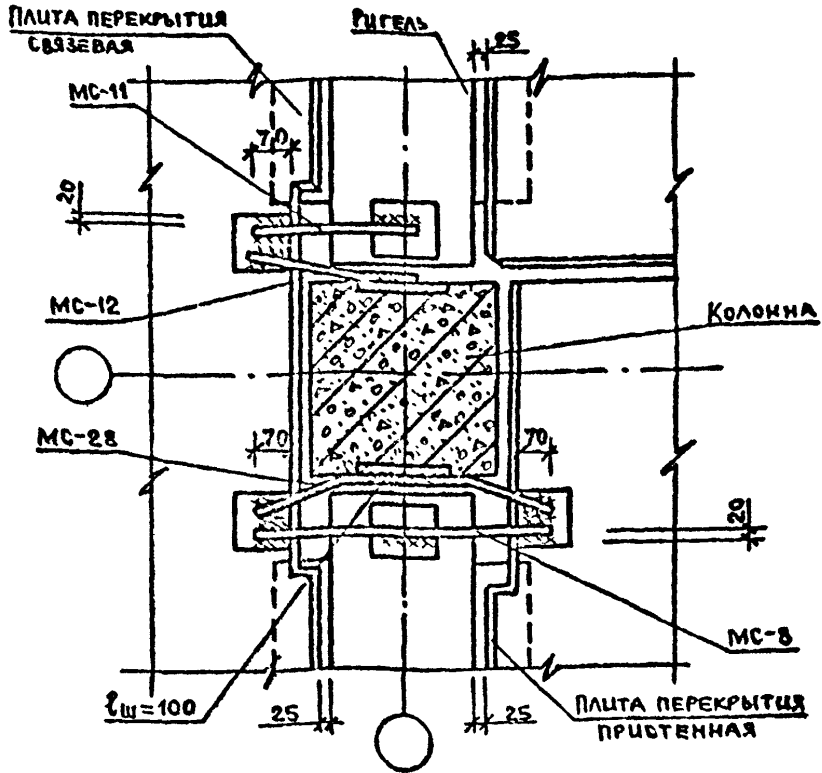
1.020 - 1/87. 6-5 К4

НАЧ. ОТД.	ВОДНИНСКИЙ	КЗ
И. КОНТ.	БЕРАОВА	11.11
ГЛА. КОНС.	ШАЦ	11.11
ГЛА СПЕЦ.	НИКОЛАЕВА	11.11
ГЛА СПЕЦ.	ЕГОРОА	11.11
ПРОВЕР.	АГОНОВА	11.11
РАЗРАБ.	КОСОВИЦОВА	11.11

Узел 4

СТАЛЬ	ЛИСТ	ЛИСТОВ
Р		1
ЦНИИЭП ТОРГОВО-СТРОИТЕЛЬНЫХ ЗАДАНИЙ ПРОМЫШЛЕННЫХ КОМПЛЕКСОВ		

ФОРМАТ А4



1. ОБЩИЕ УКАЗАНИЯ ПО СВАРКЕ СМ. ТЕХНИЧЕСКОЕ ОПИСАНИЕ.
2. СВАРНЫЕ ШВЫ Н1-РШ ПО ГОСТ 14098-85,  $h_{ш}=4$ ,  $b_{ш}=8$ .
3. СВАРНЫЕ ШВЫ, ДЛИНЫ КОТОРЫХ НЕОГОВОРЕНЫ, ВЫПОЛНЯТЬ ПО ВСЕЙ ДЛИНЕ СВАРИВАЕМЫХ ЭЛЕМЕНТОВ.
4. ЗАДЕЛКУ СТЫКОВ МЕЖДУ КОНСТРУКЦИЯМИ ВЫПОЛНЯТЬ ПО УЗЛУ 23 К 20.
5. СПЕЦИФИКАЦИЮ НА УЗЕЛ СМ. К 23.

Вх. 32854 д. 11

1.020-1/87.6-5 К5

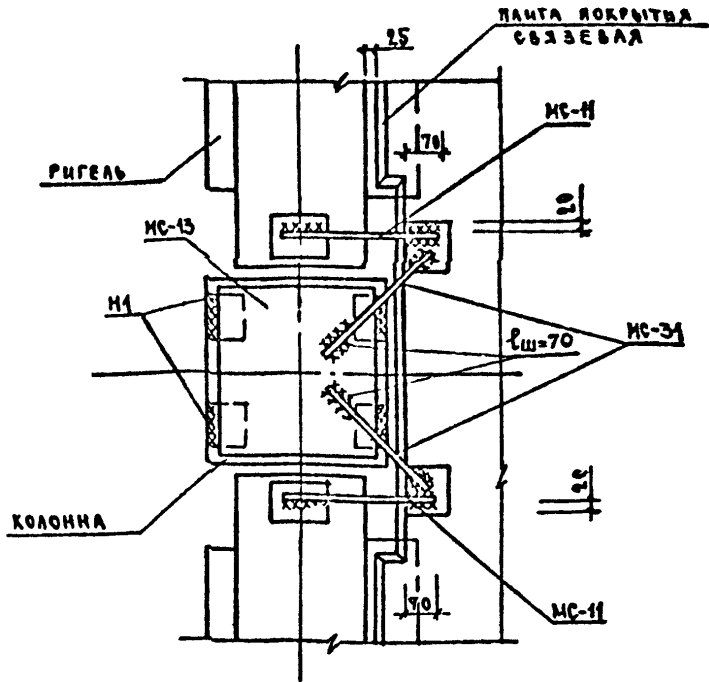
УЗЕЛ 5

СТАЛ/Р	ЛИСТ	ЛИСТОВ
Р		1
ЦНИИЭП ТОРГОВО- БИЗНЕСОВЫХ ЗАДАНИИ И ТУРНИРСКИЕ КОНКУРСЫ		

ИЗМ. ИСТОЧ. ПОДПИСЬ И ДАТА ВЗН. ШИФ. И.

ИЗМ. ИСТОЧ.	ПОДПИСЬ	ДАТА	ВЗН.	ШИФ. И.
ИЗМ. ИСТОЧ.	ПОДПИСЬ	ДАТА	ВЗН.	ШИФ. И.
ИЗМ. ИСТОЧ.	ПОДПИСЬ	ДАТА	ВЗН.	ШИФ. И.
ИЗМ. ИСТОЧ.	ПОДПИСЬ	ДАТА	ВЗН.	ШИФ. И.
ИЗМ. ИСТОЧ.	ПОДПИСЬ	ДАТА	ВЗН.	ШИФ. И.
ИЗМ. ИСТОЧ.	ПОДПИСЬ	ДАТА	ВЗН.	ШИФ. И.
ИЗМ. ИСТОЧ.	ПОДПИСЬ	ДАТА	ВЗН.	ШИФ. И.
ИЗМ. ИСТОЧ.	ПОДПИСЬ	ДАТА	ВЗН.	ШИФ. И.
ИЗМ. ИСТОЧ.	ПОДПИСЬ	ДАТА	ВЗН.	ШИФ. И.
ИЗМ. ИСТОЧ.	ПОДПИСЬ	ДАТА	ВЗН.	ШИФ. И.

ФОРМАТ А4



1. ОБЩЕ УКАЗАНИЯ ПО СВАРКЕ СМ. ТЕХНИЧЕСКОЕ ОПИСАНИЕ.
2. СВАРНЫЕ ШВЫ ТИПА Н1 ПО ГОСТ 5264-80,  $h_{ш}=8$ .  
ВСЕ НЕОГОВОРЕННЫЕ ШВЫ Н1-РШ ПО ГОСТ 14098-85,  $h_{ш}=4$ ,  $b_{ш}=8$ .
3. СВАРНЫЕ ШВЫ, ДЛИНЫ КОТОРЫХ НЕОГОВОРЕНА, ВЫПОЛНЯТЬ ПО ВСЕЙ ДЛИНЕ СВАРИВАЕМЫХ ЭЛЕМЕНТОВ.
4. ЗАДЕЛКУ СТЫКОВ МЕЖДУ КОНСТРУКЦИЯМИ ВЫПОЛНЯТЬ ПО УЗЛУ 23 К 20
5. СПЕЦИФИКАЦИЮ НА УЗЕЛ СМ. К 23.

Дж. 32857 д. 12

1.020-1/87.6-5 К6

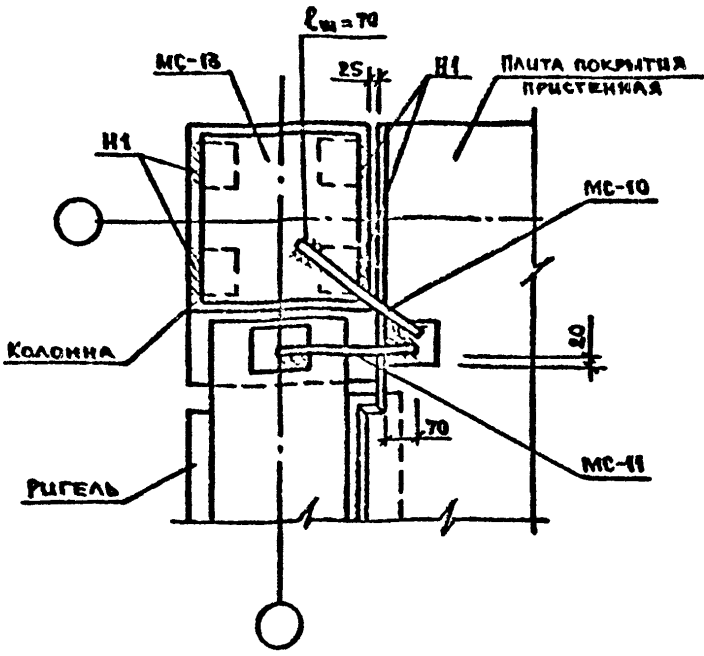
ШВ. НЕ ПОД ПОПЫСК И ДАТ. В ЗАМ. ШВ. Н

НАЧ. ОТД.	ВОЛЫНСКИЙ	<i>[Signature]</i>
И КОНТ.	БЕРЛОВА	<i>[Signature]</i>
ГЛА. КОН. ОТ.	ШАЦ	<i>[Signature]</i>
ГЛА. СПЕЦ.	НИКОЛАЕВ	<i>[Signature]</i>
ГЛА. СПЕЦ.	ЕГОРОВ	<i>[Signature]</i>
ПРОВЕР.	КОРОЩАКОВА	<i>[Signature]</i>
РАЗРАБ.	ЛУГОВАЯ	<i>[Signature]</i>

УЗЕЛ 6

СТАТУС	ЛИСТ	ЛИСТОВ
Р		1
ЦНИИЭП ТОРГОВО- БЫТОВЫЕ ЗДАНИИ И ТУРИСТСКИЕ КОМПЛЕКСЫ		

ФОРМАТ А4



- 1. ВНИЗЕ УКАЗАНИЯ ПО СВАРКЕ СМ. ТЕХНИЧЕСКОЕ ОПИСАНИЕ.
- 2. СВАРНЫЕ ШВЫ ТИПА N1 ПО ГОСТ 5264-80,  $h_{ш} = 8$ .
- 3. ВСЕ НЕОГОВОРЕННЫЕ ШВЫ N1-Pш ПО ГОСТ 14098-85,  $h_{ш} = 4$ ,  $b_{ш} = 8$ .
- 4. СВАРНЫЕ ШВЫ, ДЛИНЫ КОТОРЫХ НЕОГОВОРЕННЫ, ВЫПОЛНЯТЬ ПО ВСЕЙ ДЛИНЕ СВАРИВАЕМЫХ ЭЛЕМЕНТОВ.
- 5. ЗАДЕЛКУ СТЫКОВ МЕЖДУ КОНСТРУКЦИЯМИ ВЫПОЛНЯТЬ ПО УЗЛУ К23 ПО СПЕЦИФИКАЦИЮ НА УЗЕЛ СМ. К23.

ШВЫ № 1-1020 по листу и дата в зам. шв. № 1

Вх. 32857 л. 13

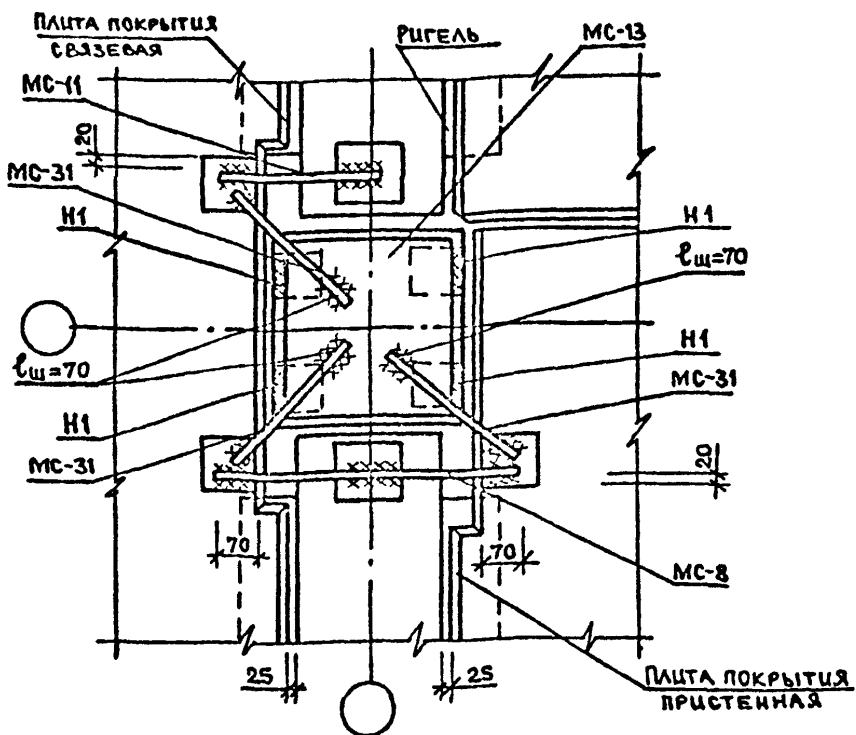
1.020-1/87. 6-5 КТ

НАЧ. ОТ.	ВОЛЫНСКИЙ	В.И.
Ч. КОНТ.	БЕРЛОВА	Л.И.
ГЛА. КОНСТ.	ШАЦ	В.И.
ГЛА СПЕЦ.	НИКОЛАЕВА	С.И.
ГЛА СПЕЦ.	ЕГОРОВ	Л.И.
ПРОВЕР.	ЛУГОВАЯ	Л.И.
РАЗРАБ.	ХОРОШИЛОВА	Х.И.

УЗЕЛ 7

СТАЛЬ	ЛИСТ	ЛИСТОВ
Р		1
ЦНИИЭП ТОРГОВО-СЫТОВЫЙ ЗАКАЗЫ И ТЭРИТСКИХ КОМПЛЕКТОВ		

ФОРМАТ А4



1. ОБЩЕЕ УКАЗАНИЕ ПО СВАРКЕ СМ. ТЕХНИЧЕСКОЕ ОПИСАНИЕ.
2. СВАРНЫЕ ШВЫ ТИПА Н1 ПО ГОСТ 5264-80,  $h_{ш} = 8$ .
3. ВСЕ НЕОГОВОРЕННЫЕ ШВЫ Н1-РШ ПО ГОСТ 14098-85,  $h_{ш} = 4$ ,  $b_{ш} = 8$ .
4. СВАРНЫЕ ШВЫ, ДЛИНЫ КОТОРЫХ НЕОГОВОРЕННЫ, ВЫПОЛНЯТЬ ПО ВСЕЙ ДЛИНЕ СВАРИВАЕМЫХ ЭЛЕМЕНТОВ.
5. ЗАДЕЛКУ СТЫКОВ МЕЖДУ КОНСТРУКЦИЯМИ ВЫПОЛНЯТЬ ПО УЗЛУ 23 К 20.
6. СПЕЦИФИКАЦИЮ НА УЗЕЛ СМ. К 23.

ЛИСТ № ПОДА ПОДПИСЬ И ДАТА ВЗЯТ. ЛИСТ №

*Вх. 32857 д. 14*

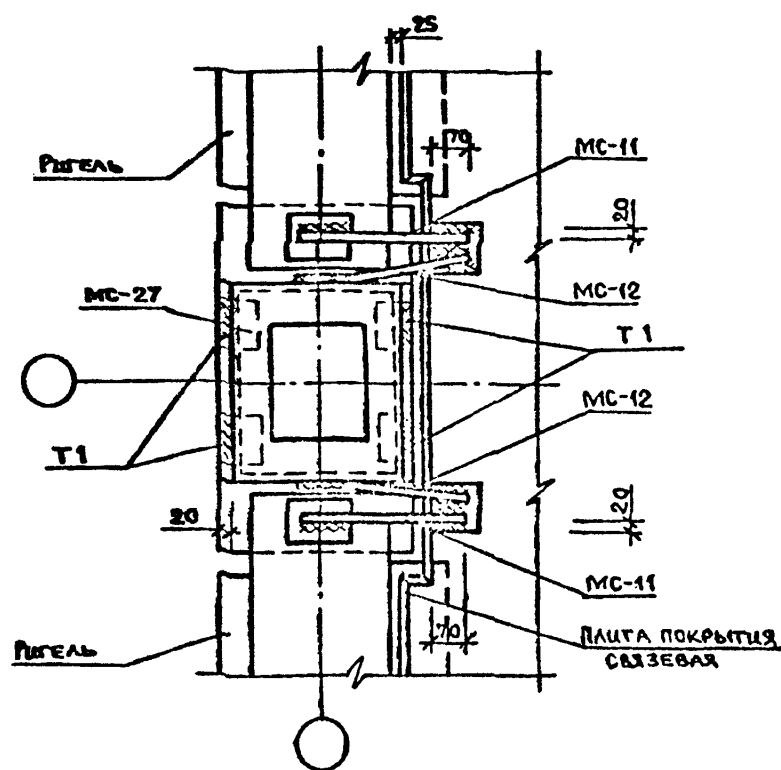
НАЧ. ОТД.	БОЛЫНСКИЙ	<i>[Signature]</i>
Н. КОНТ.	БЕРЛОВА	<i>[Signature]</i>
ГЛ. КОНС.	ШАЦ	<i>[Signature]</i>
ГЛ. СПЕЦ.	НИКОЛАЕВА	<i>[Signature]</i>
ГЛ. СПЕЦ.	ЕГОРОВ	<i>[Signature]</i>
ПРОВЕР.	ЛУГОВАЯ	<i>[Signature]</i>
РАЗРАБ.	ХОРОШИЛОВА	<i>[Signature]</i>

1.020-1/87.6-5 К 8

УЗЕЛ 8

СТАДИЯ	ЛИСТ	ЛИСТОВ
Р		1
<b>ЦНИИЭП</b> ТОРГОВО-ВЫТОВОЙ ЗАКАЗЫ И ТЕХНИЧЕСКИЕ КОМПЛЕКТЫ		

ФОРМАТ А4



- 1. ОБЩИЕ УКАЗАНИЯ ПО СВАРКЕ СМ. ТЕХНИЧЕСКОЕ ОПИСАНИЕ.
- 2. СВАРНЫЕ ШВЫ ТИПА Т1 ПО ГОСТ 5264-80,  $h_{ш}=8$ .  
 ВСЕ НЕОГОВОРЕННЫЕ ШВЫ И1-РШ ПО ГОСТ 14098-85,  $h_{ш}=4$ ,  $b_{ш}=8$ .
- 3. СВАРНЫЕ ШВЫ, ДЛИНЫ КОТОРЫХ НЕОГОВОРЕННЫ, ВЫПОЛНЯТЬ ПО ВСЕЙ ДЛИНЕ СВАРЦВЯЕМЫХ ЭЛЕМЕНТОВ.
- 4. ЗАДЕЖКУ СТЫКОВ МЕЖДУ КОНСТРУКЦИЯМИ ВЫПОЛНЯТЬ ПОУЗЛУ 23К20.
- 5. СПЕЦИФИКАЦИЮ НА УЗЕЛ СМ. К 23.

ИМЯ И ОТЧЕНО ПОДПИСЬ И ДАТА / ОБЛАСТ. ИМ. №

*Вх. 32854 л. 15*

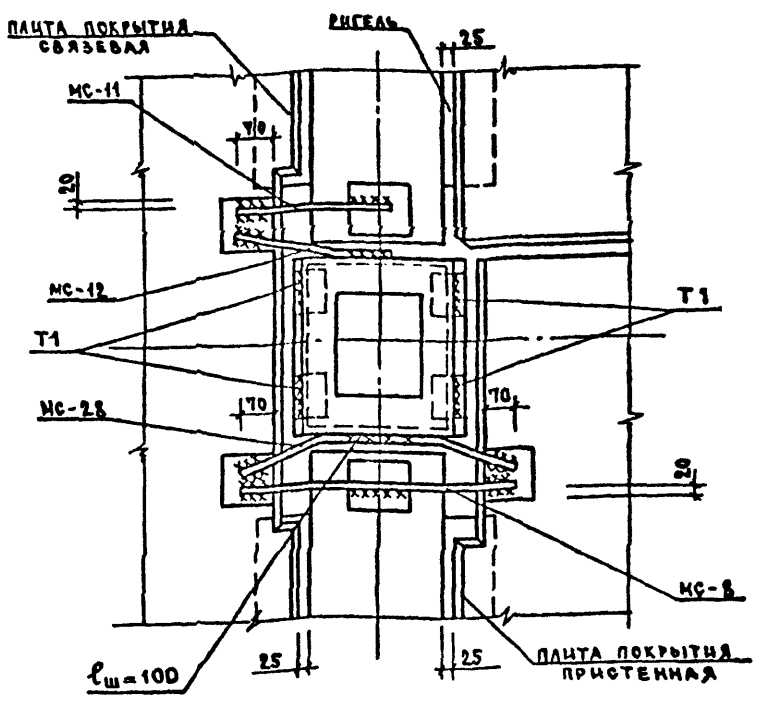
1.020-1/87.6-5 К9

УЗЕЛ 9

НАЧ. ОУД.	ВОЛЫНСКИЙ	
И. КОНТР.	БЕРЛОВА	
ГЛ. КОНС.	ШАЦ	
ГЛ. СПЕЦ.	НИКОЛАЕВА	
ГЛ. СПЕЦ.	ЕГОРОВ	
ПРОСЕР.	ЛУГОВАЯ	
РАЗРБ.	КОРОШИНСА	

СТАЦИЯ	Лист	Листов
Р		1
ЦНИИЭП ТОРГОВО-ВЫТОРНЫХ ЗДАНИЙ И ТУРИСТСКИХ КОМПЛЕКСОВ		

ФОРМАТ А4



1. ОБЩЕ УКАЗАНИЯ ПО СВАРКЕ СМ. ТЕХНИЧЕСКОЕ ОПИСАНИЕ.
2. СВАРНЫЕ ШВЫ ТИПА Т1 ПО ГОСТ 5264-80,  $h_{ш} = 8$ .  
ВСЕ НЕОГОВОРЕННЫЕ ШВЫ И-Р<sub>ш</sub> ПО ГОСТ 14098-85,  $h_{ш} = 4$ ,  $\delta_{ш} = 8$ .
3. СВАРНЫЕ ШВЫ, ДЛИНЫ КОТОРЫХ НЕОГОВОРЕННЫ, ВЫПОЛНЯТЬ ПО ВСЕЙ ДЛИНЕ СВАРИВАЕМЫХ ЭЛЕМЕНТОВ.
4. ЗАДЕЛКУ СТЫКОВ МЕЖДУ КОНСТРУКЦИЯМИ ВЫПОЛНЯТЬ ПО УЗЛУ 23 К 20.
5. СПЕЦИФИКАЦИЮ НА УЗЕЛ СМ. К 23.

Вх. 32857 л. 16

1.020-1/87. 6-5 К10

Ш.В. НЕГОЛОВ ПОДПИСЬ И ЗАМ. Ш.В. Н.

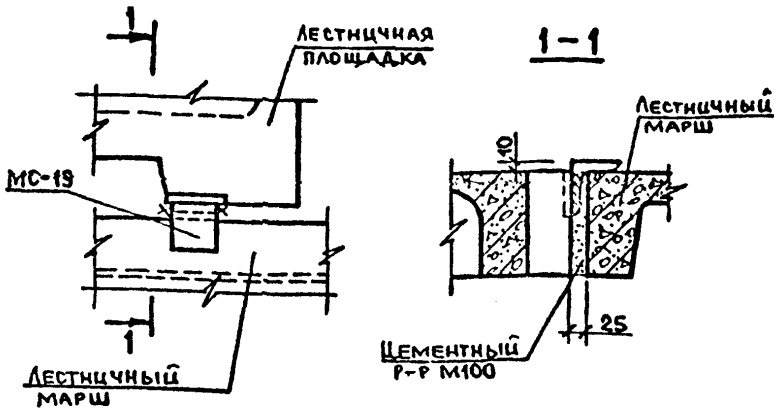
НАЧ. ОТД.	ВОЛЫНСКИЙ	<i>[Signature]</i>
Н. КОМП.	БЕРАВВА	<i>[Signature]</i>
ГЛАВ. КОМП. ОТ.	ШАЦ	<i>[Signature]</i>
ГЛАВ. СПЕЦ.	НИКОЛАЕВ	<i>[Signature]</i>
ГЛАВ. СПЕЦ.	ЕГОРОВ	<i>[Signature]</i>
ПРОВЕР.	ЛОРОШИНОВА	<i>[Signature]</i>
РАЗРАБ.	ЛУГОВАЯ	<i>[Signature]</i>

УЗЕЛ 10

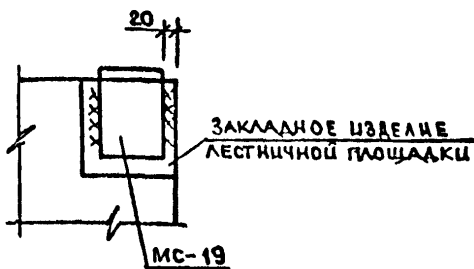
СТАЛИ	ЛИСТ	ЛИСТОВ
Р		1
ЦНИИЭП		
ТОРГОВО-БЫТОВЫЕ ЗДАНИИ И ТИРСКИХ КОМПЛЕКСОВ		

ФОРМАТ А4





КРЕПЛЕНИЕ МС-19 К ЗАКЛАДНОМУ ИЗДЕЛИЮ ЛЕСТНИЧНОЙ ПЛОЩАДКИ



1. ОБЩИЕ УКАЗАНИЯ ПО СВАРКЕ СМ. ТЕХНИЧЕСКОЕ ОПИСАНИЕ.
2. МОНТАЖНУЮ ДЕТАЛЬ МС-19 ПРИВАРИТЬ К ЛЕСТНИЧНОЙ ПЛОЩАДКЕ ДО МОНТАЖА.
3. СВАРНЫЕ ШВЫ Н1 ПО ГОСТ 5264-80  $h_{ш} = 6$  ВЫПОЛНЯТЬ ПО ВСЕЙ ДЛИНЕ СВАРИВАЕМЫХ ЭЛЕМЕНТОВ.
4. СПЕЦИФИКАЦИЮ НА УЗЕЛ СМ. К 23.

Вх. 32854 д. 14

ИДВ. № ПОДАЛ. ПОДПИСЬ И ДАТА. ИЗМ. ЦИФ. №

НАЧ. ОТД.	ВОЛЫНСКИЙ	<i>Ильин</i>
Н. КОМП.	БЕГЛОВА	<i>Беглова</i>
ГЛАВ. КОМП.	ШАЦ	<i>Шац</i>
ГЛАВ. СПЕЦ.	НИКОЛАЕВА	<i>Николаева</i>
ГЛАВ. СПЕЦ.	ЕГОРОВ	<i>Егоров</i>
ПРОВЕР.	ЛАЗОВАЯ	<i>Лазова</i>
РАЗРАБ.	ХОРОШИЛОВ	<i>Хорошилов</i>

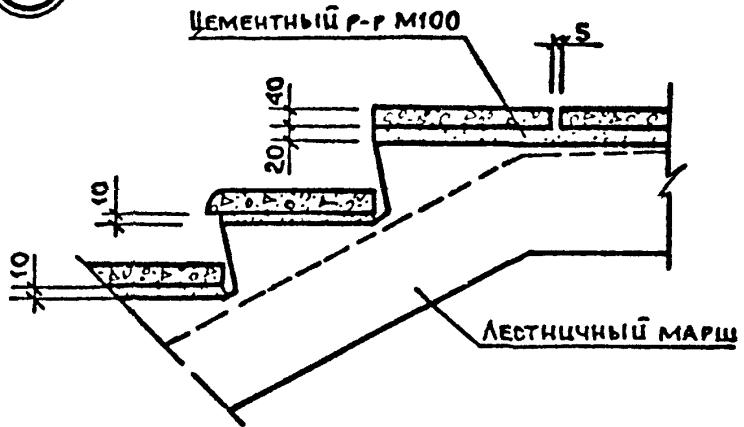
1.020-1/87.6-5 К 11

УЗЕЛ 11

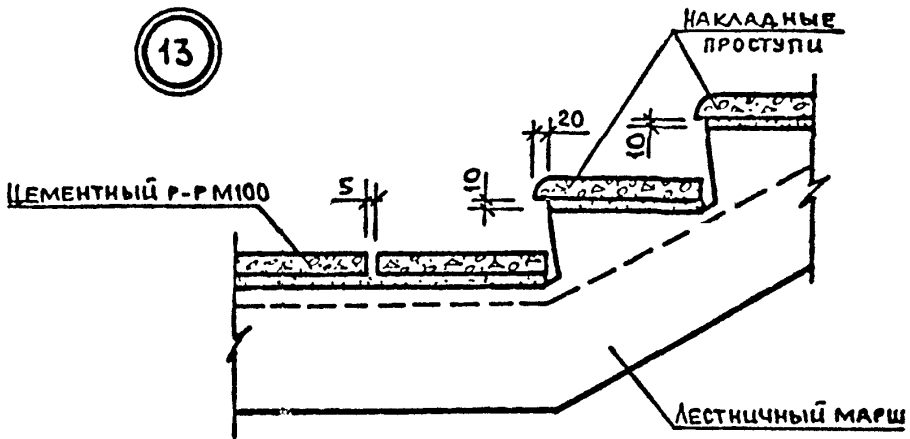
СТАЛЬ	ЛИСТ	ЛИСТОВ
Р		1
ЦНИИЭП		
ГОРГОРО-БЫТОВАЯ ЗАУЧАЩАЯ И ТЗ РАБОЧИХ КОМПЛЕКТОВ		

ФОРМАТ А4

12



13



Вх. 32857 л. 18

ИНВ. НЕ ПОДАА ПОДПИСЬ И ДАТА ВЗАМ. ИНВ. НЗ

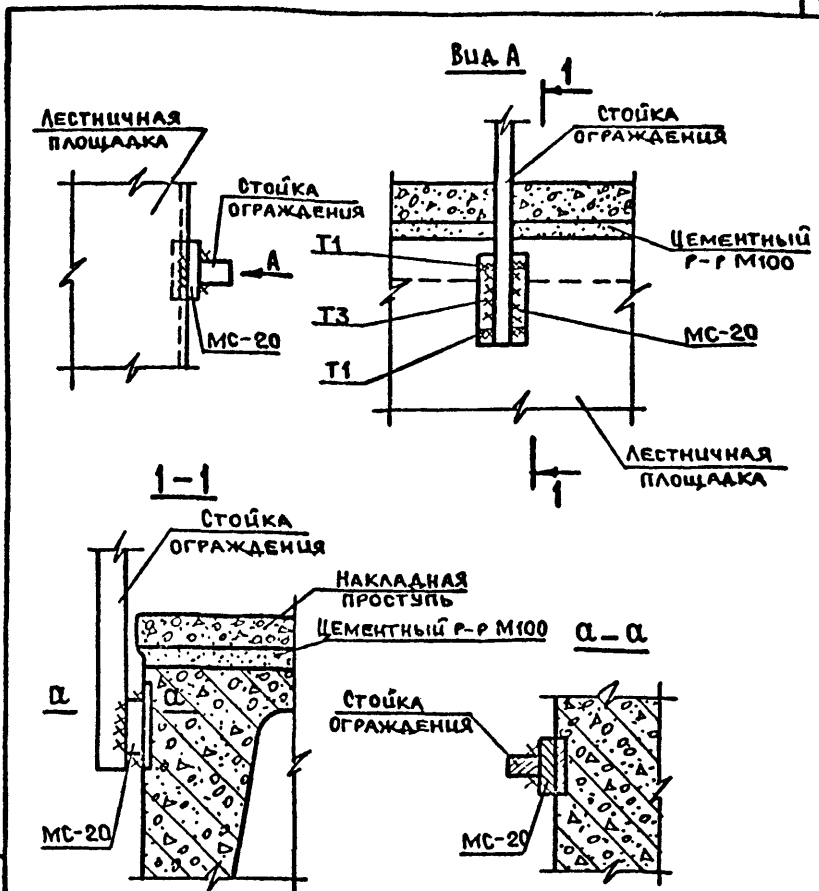
ИАН ОСН	ВОЛЫНСКИЙ	
И КОНТ	БЕРЛОВА	
ГА КСНС	ШАЦ	
ГА СПЕЦ	НИКОЛАЕВА	
ГА СПЕЦ	ЕГОРОВ	
ПРОЕКТ	ЛУГОВА	
РАЗРАБ	ХОРОШИЛОВА	

1.020-1/87. 6-5 - К12

УЗЛЫ 12, 13

СТАДИЯ	ЛИСТ	ЛИСТОВ
Р		1
ЦНИИЭП ТРГОВО- БЫТОВОЕ ЭКОНОМИЧЕСКОЕ КОМПЛЕКСОБ		

ФОРМАТ А4



1. УКАЗАНИЯ ПО СВАРКЕ СМ. ТЕХНИЧЕСКОЕ ОПИСАНИЕ.
2. СВАРНЫЕ ШВЫ Т1, Т3 ПО ГОСТ 5264-80 hш=6 ВЫПОЛНЯТЬ ПО ВСЕЙ ДЛИНЕ СВАРИВАЕМЫХ ЭЛЕМЕНТОВ.
3. МС-20 ПРИВАРИТЬ К ЗАКАДНОЙ ДЕТАЛИ МАРША ДО МОНТАЖА ОГРАЖДЕНИЯ.
4. СПЕЦИФИКАЦИЮ НА УЗЕЛ СМ. К 23.

Вх. 32854 л. 19

1.020-1/87. 6-5 К13

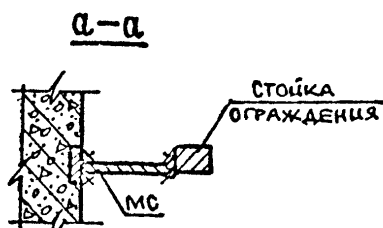
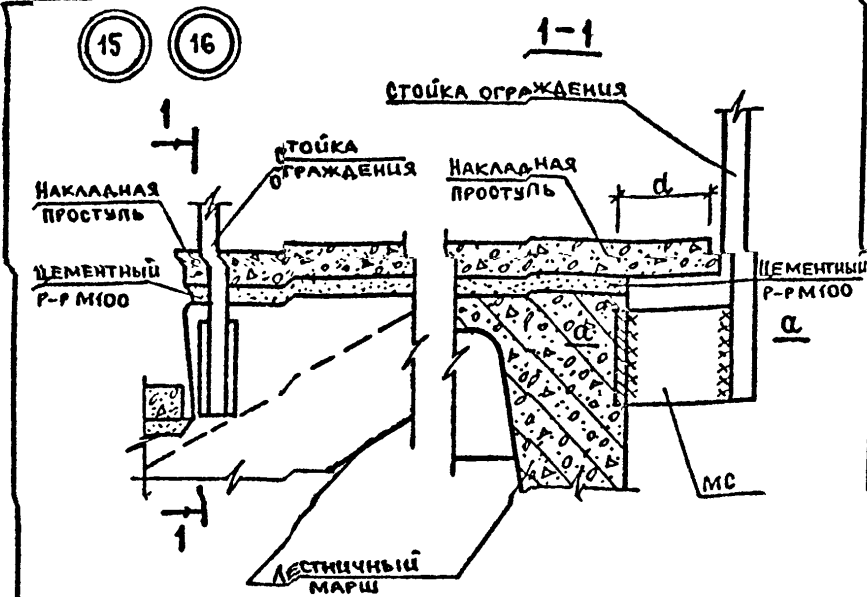
ШВЕ НЕ ПОДА ПОДАТЬСЯ И ДОЛЖНЫ ВЗАИМСТВОВАТЬ

НАЧ. ОТ.	ВОЛЫНКИН	<i>М</i>
Н. КОНТ.	БЕрЛОВА	<i>М</i>
СА. КОНС.	ШАЦ	<i>М</i>
СА. СПЕЦ.	НИКОЛАЕВА	<i>М</i>
СА. СПЕЦ.	ЕГОРОВ	<i>М</i>
ПРОВЕР.	ЛУГОВАЯ	<i>М</i>
РАЗРАБ.	ХОРОШИЛОВА	<i>М</i>

УЗЕЛ 14

СТАДИИ	ЛИСТ	ЛИСТОВ
Р		1
ЦНИИЭП ТОРГОВО- СЫТОВЫЙ ЗАКАЗЧИК ТУРИСТСКОГО КОМПЛЕКСА		

ФОРМАТ А4



№УЗЛА	d, мм	МС
15	100	21
16	60	22

1. УКАЗАНИЯ ПО СВАРКЕ СМ. ТЕХНИЧЕСКОЕ ОПИСАНИЕ.
  2. СВАРНЫЕ ШВЫ ТЗ ПО ГОСТ 5264-80  $h_{ш} = 6$  ВЫПОЛНЯТЬ ПО ВСЕЙ ДЛИНЕ СВАРИВАЕМЫХ ЭЛЕМЕНТОВ.
  3. МС 21, 22 ПРИВАРИТЬ К СТОЙКЕ ДО МОНТАЖА ОГРАЖДЕНИЯ.
4. СПЕЦИФИКАЦИЮ НА УЗЛЫ СМ. К 23.

*Вх. 32857 д. 20*

1.020-1/87.6-5 К14

№ В. № ПОСЛ. ПОДПИСЬ И ДАТА ВЗАИМ. ЧИТН

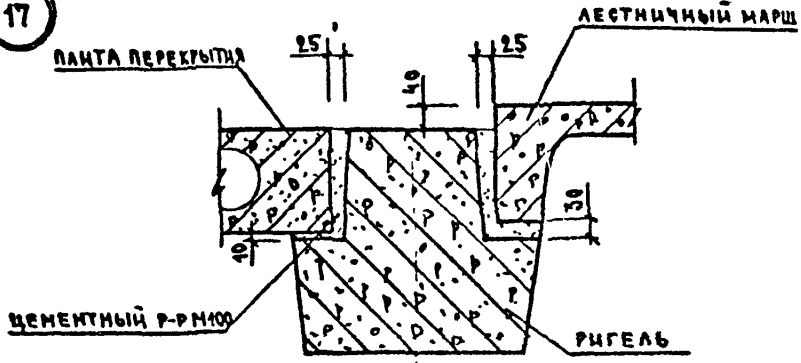
НАЧ. ОТД.	ВОЛЫНСКИЙ	
Н. КОНТ.	БЕРЛОВА	
ГЛА. КОНС.	ШАЦ	
ГЛА. СПЕЦ.	НИКОЛАЕВ	
ГЛА. СПЕЦ.	ЕГОРОВ	
ПРОВЕР.	ЛУГОВАЯ	
ВЗРАТ.	КОРОТКИН	

Узлы 15, 16

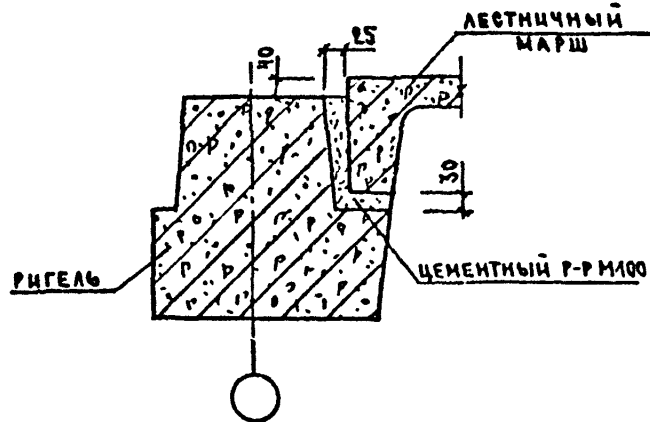
СТАЛИ	ЛИСТ	ЛИСТОВ
Р		1
ЦНИИЭП		
ТОРГОВО-БЫТОВЫХ ЗДАНИЙ И ТРИСТРОКХ КОМПАЛ. КСРБ		

ФОРМАТ А4

17



18



ШНВ. НЕ ПОДПИСАТЬСЯ И ДАТЬ В ЗАМ. ШНВ. К

*Вк. 32854 д.21*

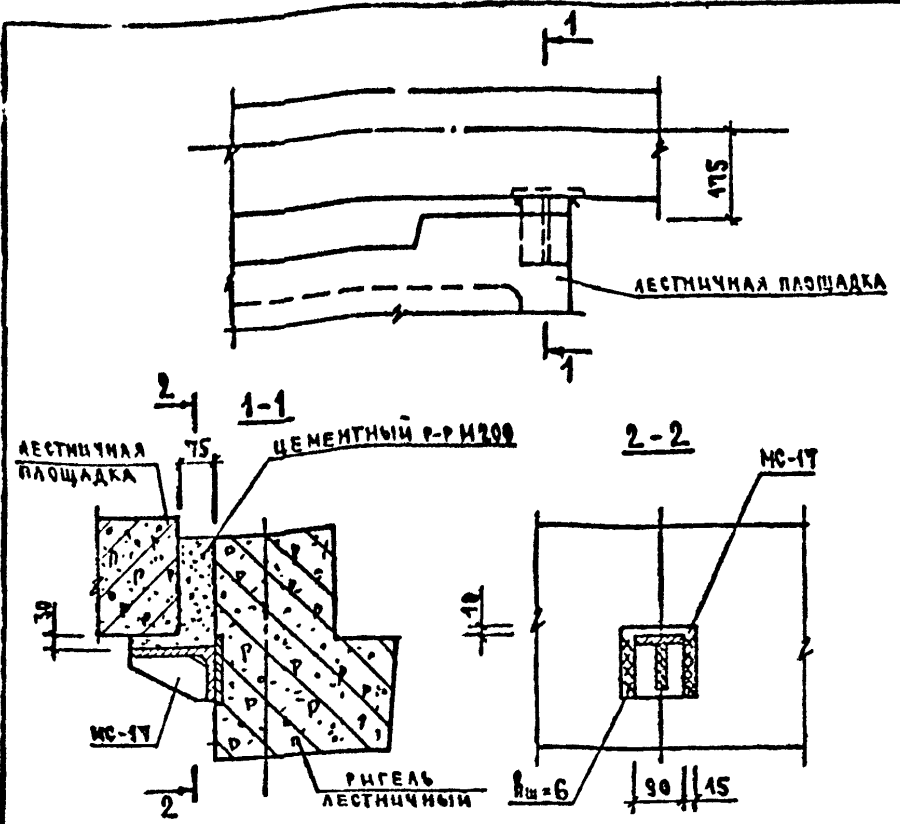
1.020-1/87.6-5 К15

УЗЕЛЫ 17,18

НАЧ. ОТД.	ВОЛЬНЕСКО	
И. КОНТ.	БЕРАОВА	
ГЛА. КОН. ОТ.	ШАЦ	
ГЛА. СПЕЦ.	НИКОЛАЕВ	
ГЛА. СПЕЦ.	ЕГОРОВ	
ПРОВЕР.	КОРСУНОВА	<i>Хорошо</i>
РАЗРАБ.	ЛУГОВАЯ	<i>Лугова</i>

СТАДИЯ	ЛИСТ	ЛИСТОВ
Р		1
ЦНИИЭП ТОРГОВО- БЫТОВЫХ ЗАДАНИЙ И ТУРИСТИЧЕСКИХ КОМПЛЕКСОВ		

ФОРМАТ А4



1. УКАЗАНИЯ ПО СВАРКЕ СМ. ТЕХНИЧЕСКОЕ ОПИСАНИЕ.
2. СВАРНЫЕ ШВЫ И1 ПО ГОСТ 5264-80 ВЫПОЛНИТЬ ПО ВСЕЙ ДЛИНЕ ПРИВАРИВАЕМОГО ЭЛЕМЕНТА.
3. СОЕДИНИТЕЛЬНОЕ ИЗДЕЛИЕ МС-17 ПРИВАРИТЬ ДО УСТАНОВКИ РИГЕЛЯ.
4. ЛЕСТНИЧНУЮ ПЛОЩАДКУ УСТАНАВЛИВАТЬ НА МС-17 ПО СЛОЮ ЦЕМЕНТНОГО РАСТВОРА М200.
5. СПЕЦИФИКАЦИЮ НА УЗЛЫ СМ. К 23.

Вх. 32857 л. 22

1.020-1/87.6-5 К16

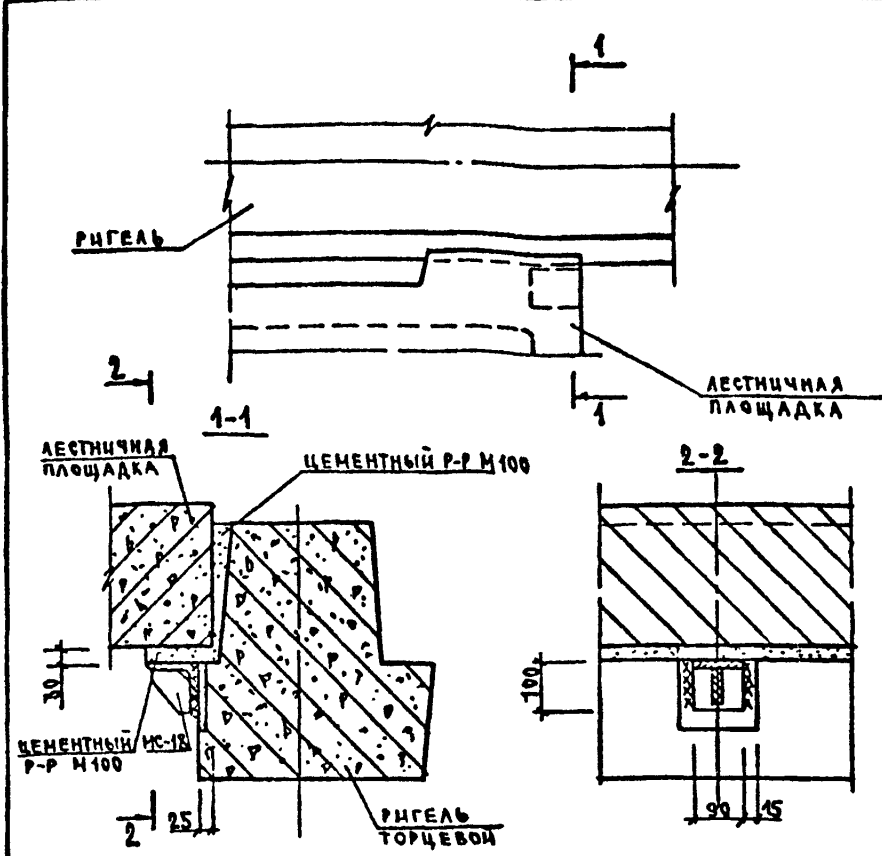
ИЗМ. № ПОДПИСЬ И ФАМИЛИЯ

НАЧ. ОТД.	ВОЛЫНСКИЙ	<i>[Signature]</i>
И КОНТ.	БЕРАРОВА	<i>[Signature]</i>
ГЛА. КОН. ОТ.	ШАЦ	<i>[Signature]</i>
ГЛА. СПЕЦ.	ШКОЛАЕВ	<i>[Signature]</i>
ГЛА. СПЕЦ.	ЕГОРОВ	<i>[Signature]</i>
ПРОВЕР.	КОРОШЧОВА	<i>[Signature]</i>
РАЗРАБ.	ЛУГОВАЯ	<i>[Signature]</i>

УЗЕЛ 19

СТАЛИ	ЛИСТ	ЛИСТОВ
Р		1
<b>ЦНИИЭП</b> ТОРГОВО- БЫТОВЫХ ЗДАНИЙ И ТУРИСТСКИХ КОМПЛЕКСОВ		

ФОРМАТ А4



1. ОБЩЕ УКАЗАНИЯ ПО СВАРКЕ СМ. ТЕХНИЧЕСКОЕ ОПИСАНИЕ.
2. СВАРНЫЕ ШВЫ Н1 по ГОСТ 5264-80,  $\lambda_{ш} = 6$  ВЫПОЛНЯТЬ ПО ВСЕЙ ДЛИНЕ ПРИВАРИВАЕМОГО ЭЛЕМЕНТА.
3. МС-18 ПРИВАРИТЬ ДО УСТАНОВКИ РИГЕЛЯ.
4. СПЕЦИФИКАЦИЮ НА УЗЛЫ СМ. К 23.

Вх. 32857 д. 23

ШВ. НЕ ПОД ПОЛЦЫ И ДАТ. В ЗАМ. ШВ. К

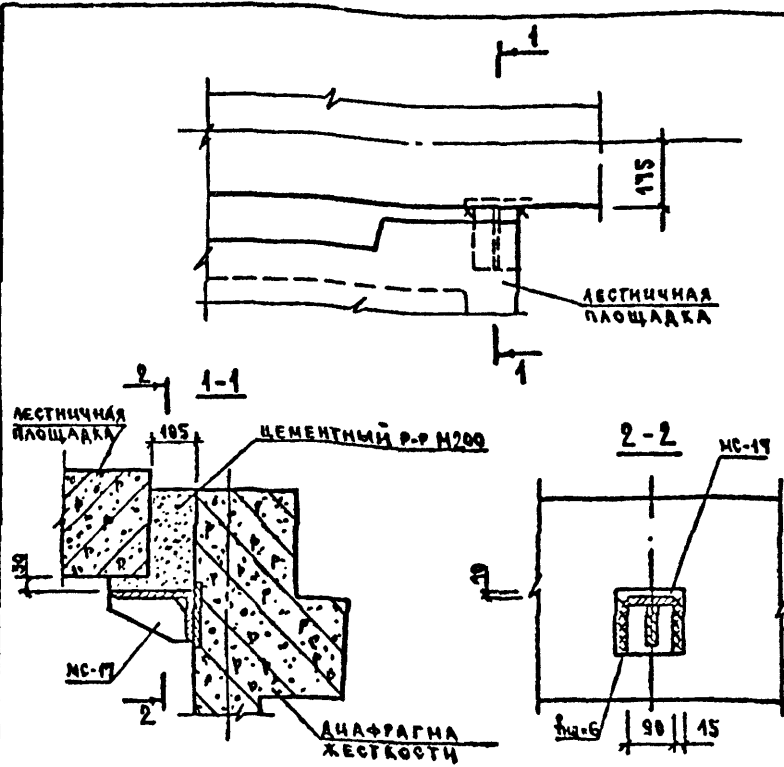
НАЧ. ОТД.	ВОЛЫНСКИЙ	
И. КОНТ.	БЕЛОВА	
КА. КОН. ОТ.	ШАЦ	
ГЛ. СПЕЦ.	НИКОЛАЕВ	
КА. СПЕЦ.	СГОРОВ	
ПРОВЕР.	КОРОШНИЦА	
РАЗРАБ.	ЛУГОВАЯ	

1.020-1/87.6-5 К17

УЗЕЛ 20

СТАДИИ	ЛИСТ	ЛИСТОВ
Р		1
ЦНИИЭП		
ТОРГОВО-БЫТОВЫЙ ЗДАНИИ И ТУРИСТСКИХ КОМПЛЕКСОВ		

ФОРМАТ А4



1. Указания по сварке см. техническое описание.
2. Сварные швы М1 по ГОСТ 5264-80 выполнять по всей длине привариваемого элемента.
3. Соединительное изделие МС-17 приварить до установки диафрагмы жесткости.
4. Лестничную площадку устанавливать на МС-17 по слою цементного раствора М200.
5. Спецификацию на узел см. КЭБ. Дх. 32857 л. 24

ИЗМ. НЕ ПОДПИСАТЬ И ДАТЬ ВЗАМ. ШИВ. И

НАЧ. ОТД.	ВОЛЬНСКИЙ	27/16
И. КОНТ.	БЕЛОВА	
А. КОМОТ.	ШАЦ	10/16
А. СПЕЦ.	НИКОЛАЕВ	11/16
А. СПЕЦ.	ЕГОРОВ	
ПРОВЕР.	ХОРОШИЦА	11/16
А. РАБ.	ЛУГОВАЯ	11/16

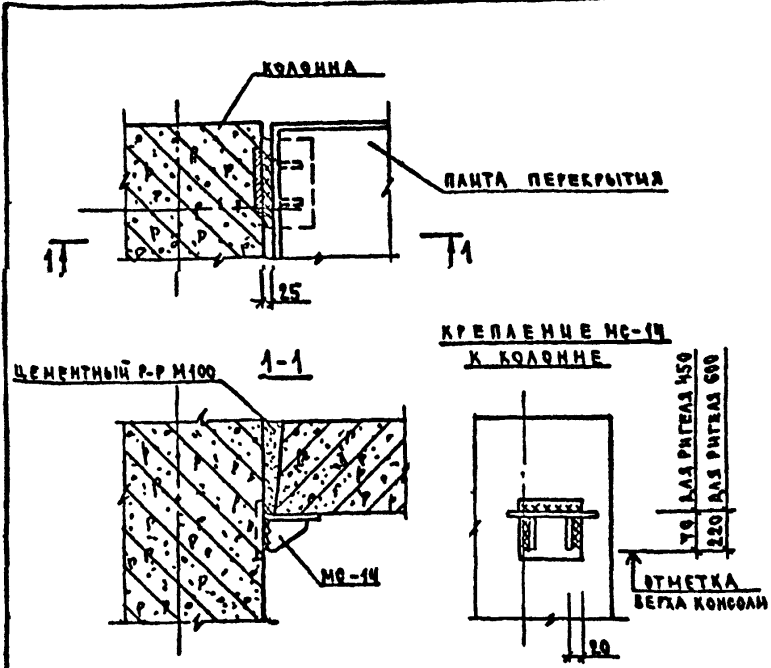
1.020-1/87.6-5 К1Б

УЗЕЛ 21

СТАЛИ	ЛИСТ	ЛИСТОВ
Р		1
ЩИИЭП		
ТОРГОВО-БЫТОВЫЙ ЗАДАНИИ И ТЕХНИЧЕСКИЙ КОМПЛЕКТ		

ФОРМАТ А4





1. УКАЗАНИЯ ПО СВАРКЕ СМ. ТЕХНИЧЕСКОЕ ОПИСАНИЕ.
2. СВАРНЫЕ ШВЫ Т1 ПО ГОСТ 6204-80; hш = 8.
3. Несущая способность МС-14 - 3,0 тс.
4. Спецификацию на УЗБА см. К 23.

Вх 32854 Л.25

1.020-1/87. 6-5 К19

ШИВ. № ПОД ПОД ПИТЬ И ДАТЬ ВЗМАНШВ. И

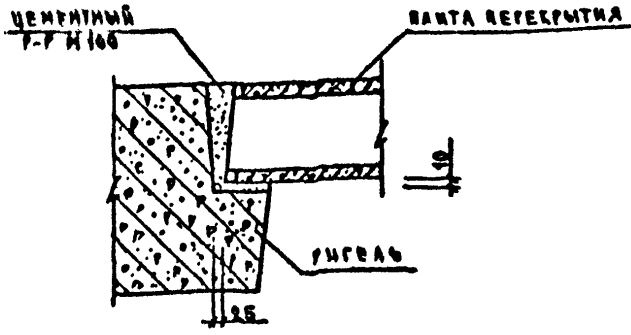
НАЧ ОТА	ВОЛЫНЕЦКА	<i>[Signature]</i>
И КОНТ	БЕРАОВА	<i>[Signature]</i>
А КОН ОУ	ШАЦ	<i>[Signature]</i>
ГЛ. СПЕЦ	ЧИКОЛЕВ	<i>[Signature]</i>
ГЛ. СПЕЦ	ЕГОРОВ	<i>[Signature]</i>
ПРОВЕР	ХОРОШИЛОВ	<i>[Signature]</i>
РАЗРАБ	АЗГОВАЗ	<i>[Signature]</i>

УЗЕЛ 22

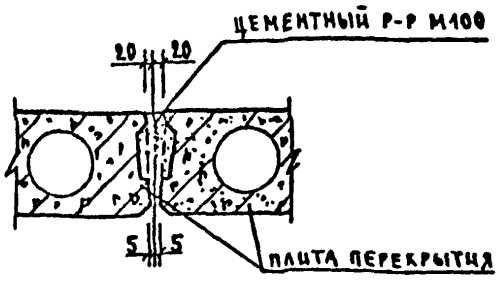
СТАДИИ	ЛИСТ	ЛИСТОВ
Р		1
ЦНИИЭП ТОРГОВО- БЫТОВЫХ ЗАДАНИИ И ПРОЕКТИР. КОМПЛЕКС		

ФОРМАТ А4

23



24



В УЗЛАХ 23 И 24 ЗАБОРЫ МЕЖДУ ЭЛЕМЕНТАМИ КАРКАСА ЗАПОЛНЯТЬ ЦЕМЕНТНЫМ РАСТВОРОМ С ОСОБОЙ ТЩАТЕЛЬНОСТЬЮ.

Вх. 32854 д. 26

1.020-1/87.6-5 К20

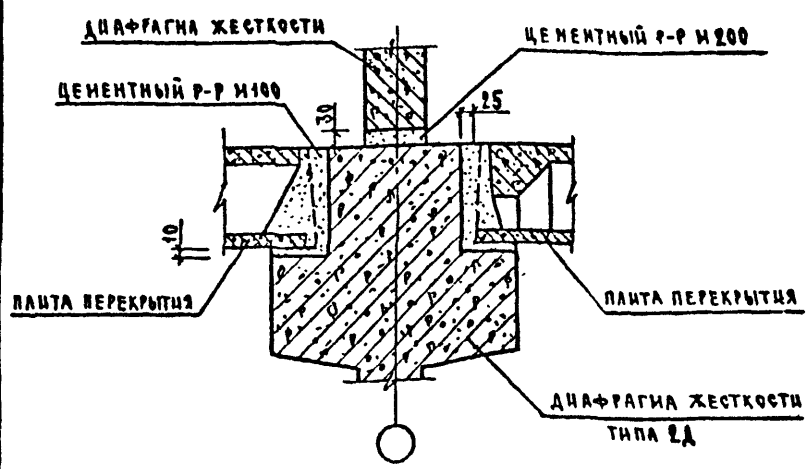
УЗЛЫ 23,24

Ш.В. № ПОДА ПОД ПИТЬ ЦАЛЫ В ЗАМ. Ш.В. №

НАЧ. ОТД.	ВОЛЫНСКИЙ	<i>[Signature]</i>
И КОНТ.	БЕРАОВА	<i>[Signature]</i>
ГЛА. КОН. ОТ.	ШАЦ	<i>[Signature]</i>
ГЛА. СПЕЦ.	НИКОЛАЕВ	<i>[Signature]</i>
ГЛА. СПЕЦ.	ЕГОРОВ	<i>[Signature]</i>
ПРОВЕР.	ЛОРОШИ ЛОВА	<i>[Signature]</i>
РАЗРАБ.	ЛУГОВАЯ	<i>[Signature]</i>

СТАЛИ	ЛИСТ	ЛИСТОВ
Р		
ЦНИИЭП ТОРГОВО-БЫТОВЫХ ЗАДАНИИ И ТУРИСТСКИХ КОМПЛЕКСОВ		

ФОРМАТ А4



1. При монтаже диафрагмы жесткости необходимо вести тщательный контроль толщины растворного шва в их горизонтальном стыке.
2. Превышение проектной величины горизонтального шва, равной 30 мм, более чем на 10 мм недопустимо.
3. Монтаж диафрагм каждого последующего этажа осуществлять после монтажа перекрытия предыдущего этажа. Перед укладкой раствора на верхнюю грань и нижестоящей диафрагмы необходимо срезать пята и очистить её.
4. Необходимо следить за равномерной раскладкой раствора по длине грани диафрагмы. После установки вышестоящей диафрагмы произвести проверку толщины и качества шва. Шов не должен иметь пустот и раковин. При наличии дефектов необходимо производить зачеканку.
5. Зимний монтаж производить с использованием электропрогрева растворного шва или на цементно-песчаных пастах с химическими добавками для обеспечения проектной прочности.

ШИВ. НЕ ПОДПИСЬ ИЛИ ВЗАМ. ШИВ. И

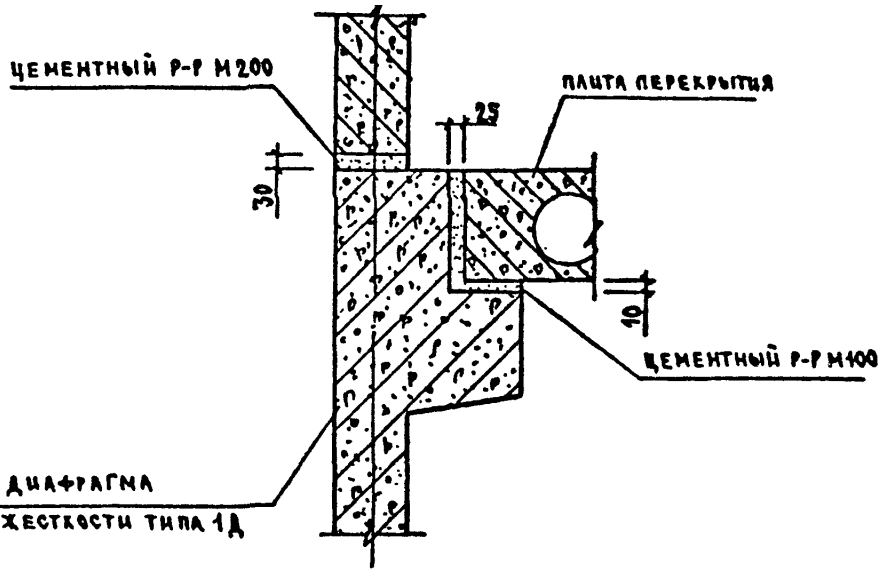
НАЧ. ОТД.	ВОЛЫНСКИЙ	<i>[Signature]</i>
И КОНТ.	БЕРАОВА	<i>[Signature]</i>
ГЛА. КОН. ОТ.	ШАЦ	<i>[Signature]</i>
ГЛА. СПЕЦ.	НИКОЛАЕВ	<i>[Signature]</i>
ГЛА. СПЕЦ.	ЕГОРОВ	<i>[Signature]</i>
ПРОВЕР.	КОРОШЧИНОВ	<i>[Signature]</i>
РАЗРАБ.	ЛУГОВАЯ	<i>[Signature]</i>

1.020-1/87.6-5 К21

УЗЕЛ 25

СТАЛ	Л	Л	Л
Р			1
ЦНИИЭП ТОРГОВО- БЫТОВЫЙ ЗАДАНИИ И ТУРИСТИЧЕСКИХ КОМПЛЕКСОВ			

ФОРМАТ А4



РЕКОМЕНДАЦИИ ПО МОНТАЖУ ДИАФРАГМ ЖЕЛТОКРЕМНЕВОЙ ЖЕСТКОСТИ СМ.К24.

Вх.32857 л.28

ШИВ. № ПОДП. ПО АЛП. Ц. Д. Д. В. З. А. М. Ш. В. К.

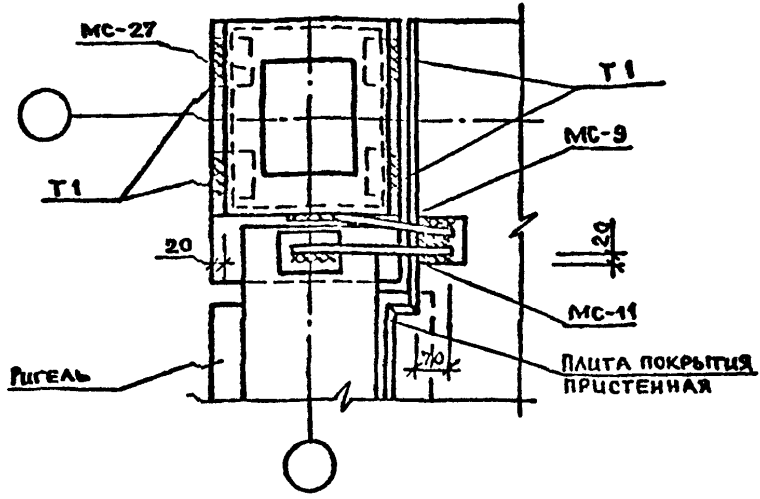
НАЧ. ОТ.	БОЛЫНОВА	
Н. КОНТ.	БЕРАОВА	
А. КОН. ОТ.	ШАЦ	
А. СПЕЦ.	НИКОЛАЕВ	
А. СПЕЦ.	ЕГОРОВА	
ПРОВЕР.	КОРОШИНОВА	
РАЗРАБ.	ЛУГОВАЯ	

1.020-1/87.6-5 К22

УЗЕЛ 26

СТАДИИ	ЛИСТ	ЛИСТОВ
Р		1
ЦНИИЭП ТОРГОВО- БЫТОВЫХ ЗАДАНИИ И ПРОСТЕЙШИХ КОМПЛЕКСОВ		

ФОРМАТ А4



1. ОБЩИЕ УКАЗАНИЯ ПО СВАРКЕ СМ. ТЕХНИЧЕСКОЕ ОПИСАНИЕ.
2. СВАРНЫЕ ШВЫ ТИПА Т1 ПО ГОСТ 5264-80,  $h_{ш}=8$ .  
ВСЕ НЕОГОВОРЕННЫЕ ШВЫ Н1-РШ ПО ГОСТ 14098-85,  $h_{ш}=8$ ,  $\delta_{ш}=4$ .
3. СВАРНЫЕ ШВЫ ВЫПОЛНЯТЬ ПО ВСЕЙ ДЛИНЕ СВАРИВАЕМЫХ ЭЛЕМЕНТОВ.
4. ЗАДЕЛКУ СТЫКОВ МЕЖДУ КОНСТРУКЦИЯМИ ВЫПОЛНЯТЬ ПО УЗЛУ 23 К 20.
5. СПЕЦИФИКАЦИЮ НА УЗЕЛ СМ. К 23.

Вх 32857.29

Ш.В. № ПОДПИСАТЬСЯ ДАТА ВЗАМ. ИЖВ № 2

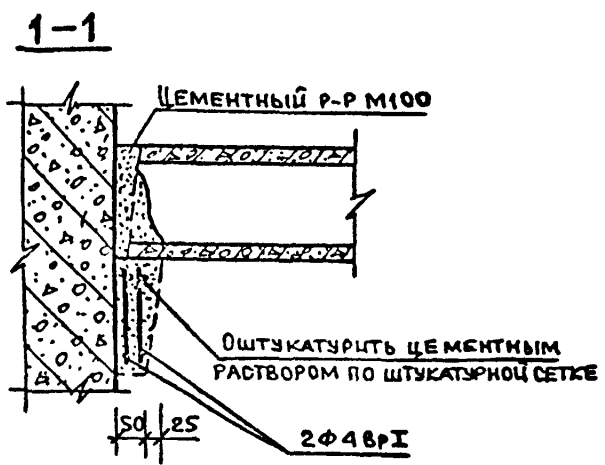
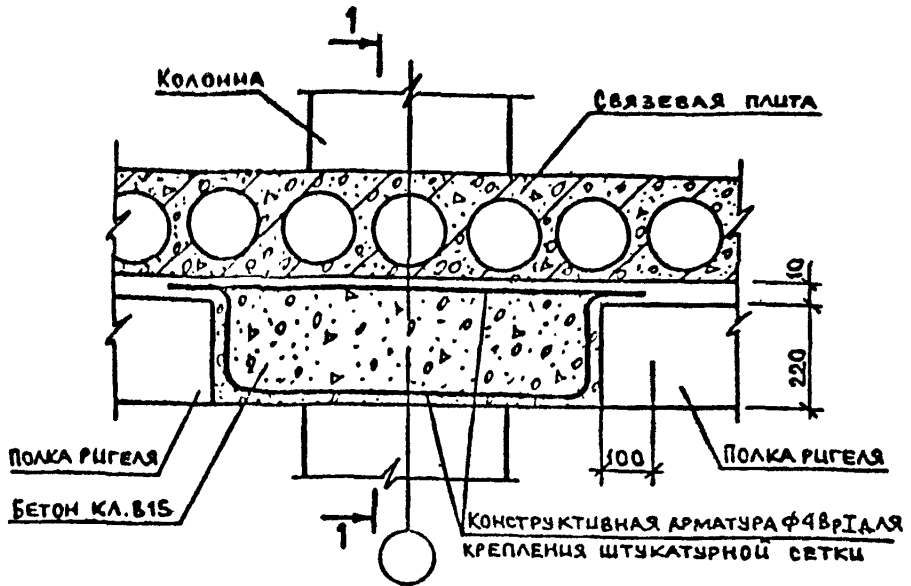
РАЧ.ОТД	ВОЛЫНСКИЙ	
И КОНТР	БЕРАЛОВА	
ГА КОНС	ШАЦ	
ГА СПЕЦ	НИКОЛАЕВА	
ПРОПЕР	ЕГОРОВ	
РАЗРБ	ЛУГОВАЯ	

1.020-1/87.6-5 К23

УЗЕЛ 27

Листа	Лист	Листов
Р		1
ТОРГОВО-БЫТОВЫХ ЗАДАНИЙ И ЗАДАТЕЛИХ КОМПЛЕКСОВ		

ФОРМАТ А4



ИМЬ. ЧЕ. ПОЛ. ПОДПИСЬ И ДАТА. ВЗАМ. ЦНИИЭП

НАЧ. ОТД.	ВОЛЫНСКИЙ	
И. КОНТР.	БЕРЛОВА	
ГЛ. КОНСТ.	ШАЦ	
ГЛ. СПЕЦ.	НИКОЛАЕВА	
ГЛ. СПЕЦ.	ЕГОРОВ	
ПРОВЕР.	ЛУГОВАЯ	
РАЗРАБ.	ХОРОШЦОВА	

Вх. 32857 А.30

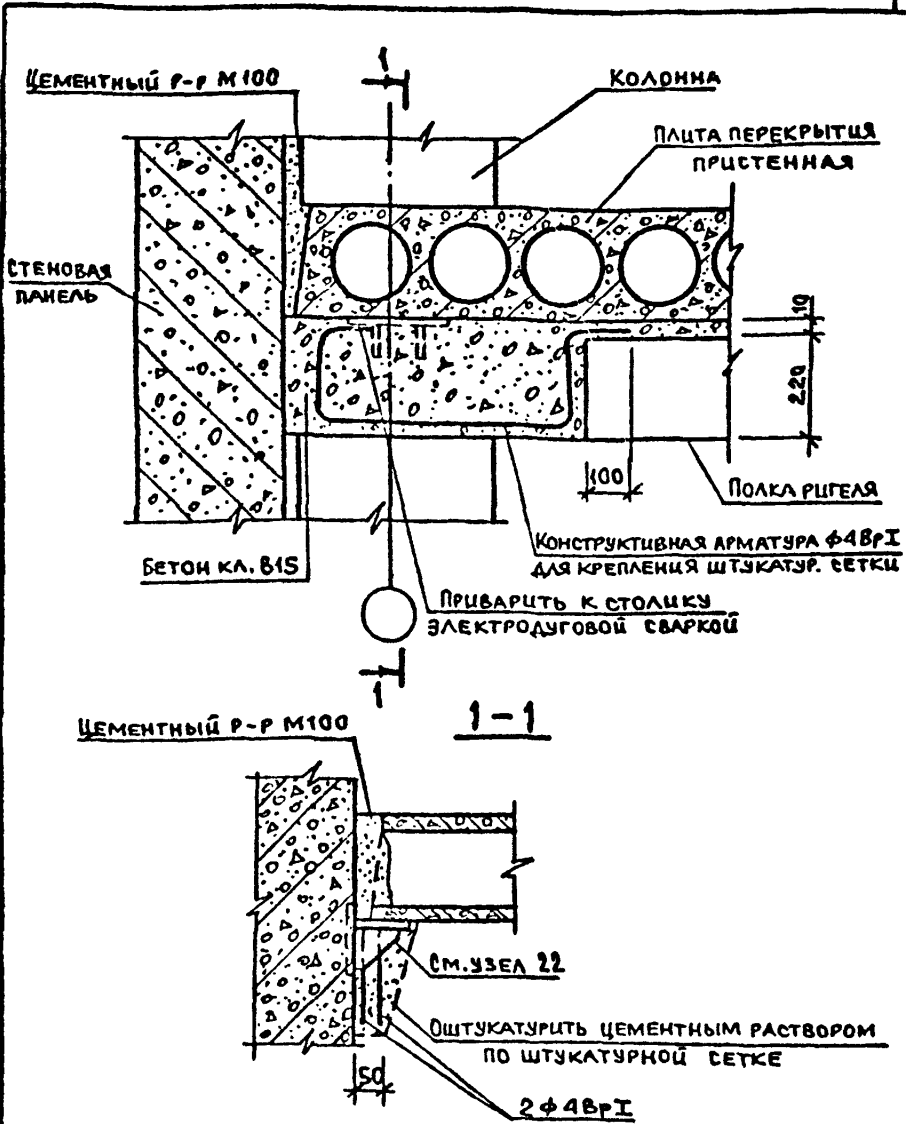
1.020-1/87.6-S К 24

**ПРИМЕР  
ЗАМОНОЛИЦЕВАНИЯ ПОЛКИ  
РИГЕЛЯ В ЗОНЕ  
СРЕДНЕЙ КОЛОННЫ**

СТАЦИЯ	ЛИСТ	ЛИСТОВ
Р		1

**ЦНИИЭП**  
ТОРГОВО-  
БЫТОВЫХ  
ЗДАНИЙ И  
УЧАСТКОВ  
КОМПЛЕКСОВ

ФОРМАТ А4



Вх. 32854.1.31

1.020-1/87. 6-5 К25

ИМЬ. НЕ ПОЛ. ПОДПИСЬ И ДАТА ВЗАМ. ЦИВЛ

НАЧ. ОТД.	ЗОЛЬНИНСКИЙ	
Н. КОНТР.	БЕрЛОВА	
А. КОНСТ.	ШАЦ	
А. СПЕЦ.	НИКОЛАЕВА	
А. СПЕЦ.	ЕГОРОВ	
ПРОВЕР.	ЛУГОВАЯ	
РАЗРАБ.	УРОШИЦЛОВ	

ПРИМЕР  
ЗАМОНОЛИЧИВАНИЯ ПОЛКИ  
РИГЕЛЯ В ЗОНЕ  
КРАЙНЕЙ КОЛОННЫ

СТАЛИ	ЛИСТ	ЛИСТОВ
Р		1
ЦНИИЭП		
ТОРГОВО-БЫТОВЫХ МАШИН И АППАРАТОВ		

ФОРМАТ А4

№ УЗЛА	МАРКА СВЕДЕНИИ ЭЛЕМЕНТА	НАИМЕНОВАНИЕ	КОЛ.	МАССА ЕДИНИЦЫ КГ	ОБОЗНАЧЕНИЕ ДОКУМЕНТА
1	МС-8	φ14 АІ, L=600 ГОСТ 5781-82*	2	0,73	Б.Ч.
2	МС-11	φ14 АІ, L=350 ГОСТ 5781-82*	2	0,42	Б.Ч.
	МС-12		2	0,51	1.020-1/87.7-1-К4
3	МС-9		1	0,82	1.020-1/87.7-1-К4
	МС-11	φ14 АІ, L=350 ГОСТ 5781-82*	1	0,42	Б.Ч.
4	МС-7	φ22 АІ, L=640 ГОСТ 5781-82*	1	1,91	Б.Ч.
5	МС-8	φ14 АІ, L=600 ГОСТ 5781-82*	1	0,73	Б.Ч.
	МС-11	φ14 АІ, L=350 ГОСТ 5781-82*	1	0,42	Б.Ч.
	МС-12		1	0,51	1.020-1/87.7-1-К4
	МС-13		1	0,93	1.020-1/87.7-1-К14
6	МС-11	φ14 АІ, L=350 ГОСТ 5781-82*	2	0,42	Б.Ч.
	МС-13	- 10x360, L=360			
		ГОСТ 19903-74*	1	10,15	Б.Ч.
7	МС-10		1	0,59	1.020-1/87.7-1-К15
	МС-13	- 10x360, L=360			
		ГОСТ 19903-74*	1	10,15	Б.Ч.
	МС-11	φ14 АІ, L=350 ГОСТ 5781-82*	1	0,42	Б.Ч.
8	МС-8	φ14 АІ, L=600 ГОСТ 5781-82*	1	0,73	Б.Ч.
	МС-11	φ14 АІ, L=350 ГОСТ 5781-82*	1	0,42	Б.Ч.
	МС-13	- 10x360, L=360 ГОСТ 19903-74*	1	10,15	Б.Ч.
	МС-31		3	0,38	1.020-1/87.7-1-К15

ЛИСТ № ПОСЛЕ ПОСЛЕДНЕГО ИЗМЕНЕНИЯ

НАЧ. ОТД.	КОЛЫНКИН	
Н. КОНТ.	БЕРАОВА	
ГЛАВ. СПЕЦ.	ШАЦ	
ГЛАВ. СПЕЦ.	НИКОЛАЕВ	
ГЛАВ. СПЕЦ.	ЕГОРОВ	
ПРОВЕР.	ХОРОШИЛОВ	
РАЗРАБ.	ЛУГОВАЯ	

1.020-1/87.6-5 К26

Спецификация

СТАДС.	ЛИСТ	ЛИСТОВ
Р	1	2

ЦНИИЭП  
ТОРГОВО-  
СЫТОВЫХ  
ЗДАНИЙ И  
ТУРИСТИЧЕСКИХ  
КОМПЛЕКСОВ

Вх. 32857 л.32

ФОРМАТ А4



№ УЗЛА	МАРКА СВЕДЕНИТ. ЗА-ТА	НАИМЕНОВАНИЕ	КОЛ.	МАССА ЕДИНИЦ КГ	ОБОЗНАЧЕНИЕ ДОКУМЕНТА
9	МС-11	±14 АІ, 4=350 ГОСТ 5781-82*	2	0,42	Б.Ч.
	МС-12		2	0,51	1.020-1/87.7-1-К4
	МС-27		1	22,20	1.020-1/87.7-1-К11
10	МС-8	±14 АІ, 4=600 ГОСТ 5781-82*	1	0,73	Б.Ч.
	МС-11	±14 АІ, 4=350 ГОСТ 5781-82*	1	0,42	Б.Ч.
	МС-27		1	22,20	1.020-1/87.7-1-К11
	МС-12		1	0,51	1.020-1/87.7-1-К4
	МС-22		1	0,93	1.020-1/87.7-1-К14
11	МС-19	L 125x80x10, 4=60			
		ГОСТ 8610-86	1	0,93	Б.Ч.
14	МС-20	- 12x50, 4=60 ГОСТ 19903-74	1	0,28	Б.Ч.
15	МС-21	- 6x100, 4=105 ГОСТ 19903-74	1	0,50	Б.Ч.
16	МС-22	- 6x100, 4=65 ГОСТ 19903-74	1	0,31	Б.Ч.
19	МС-17		1	2,68	1.020-1/87.7-1-К10
20	МС-18		1	1,66	1.020-1/87.7-1-К10
21	МС-17		1	2,68	1.020-1/87.7-1-К10
22	МС-14		1	3,32	1.020-1/87.7-1-К5
27	МС-9		1	0,82	1.020-1/87.7-1-К4
	МС-12		2	0,51	1.020-1/87.7-1-К4
	МС-27		3	22,20	1.020-1/87.7-1-К11

Ш.В. МЕТОД ПРОВЕРКИ И ВСТАВКИ

*Вх. 32854 Л. 33/33*

1.020-1/87.6-5 К26

ЛИСТ  
2